

# HELI

KION.COM.UA

г. Киев ул. Промышленная 4

+38 098 924 60 60 +38 066 605 54 57 +38 063 136 92 29  
admin@kion.com.ua

KION UA

ГАЗОВЫЙ ПОГРУЗЧИК HELI

## CPQYD30 RC1



## Автопогрузчики Heli серии H2000

предназначены для выполнения широкого спектра погрузочно-разгрузочных операций с различными видами груза.

Погрузчики грузоподъемностью 3,0 тонны очень удобны для высотного складирования тяжелых грузов на паллетах, рулонов, кип, тюков. Незаменимы для переработки грузов в цехах промышленных предприятий, погрузчики компактны и маневренны.

- ▶ Компания HELI является лидером в области производства вилочных погрузчиков в Китае и входит в число 10-ти ведущих мировых производителей грузоподъемной техники.
- ▶ Являясь предприятием государственного уровня, компания HELI создала совершенную систему контроля над качеством, получила сертификат ISO9001 и сертификат безопасности по стандарту Евросоюза.



№1

**HELI**  
№1 в Китае

WORLD  
TOP  
BRAND 7

входит в ТОП  
мировых производителей  
грузоподъемной техники



широкий ассортимент  
техники на складе



HELI 15 лет на рынке  
Украины



реализовано более 1500  
единиц техники



доступная цена



высокое качество  
12 месяцев гарантии



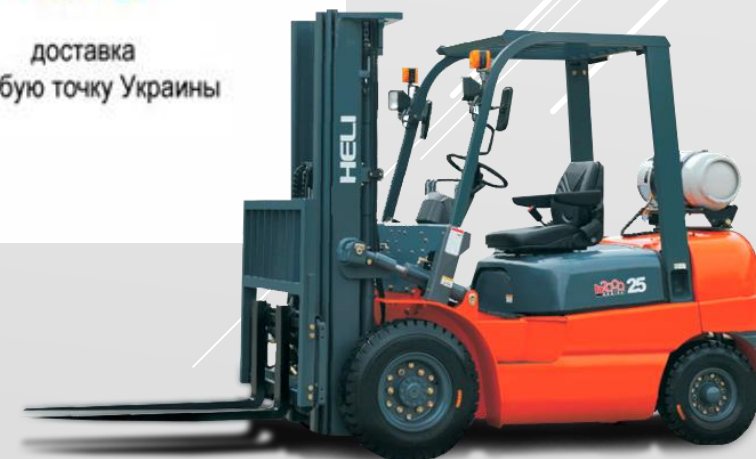
более 10 000 наименований  
запчастей  
на складах в Украине



техническое и сервисное  
обслуживание  
по всей Украине



доставка  
в любую точку Украины





# CPQYD30 RC1



Грузоподъемность при центре тяжести 500 мм	кг	3000
Остаточная грузоподъемность на макс. высоте	кг	3000
Размеры		
Максимальная высота подъема	мм	4500
Тип мачты		Дуплекс
Высота мачты в сложенном состоянии	мм	2870
Высота свободного подъема		1640
Габаритная высота по верхнему ограждению	мм	2090
Расстояние от верхней поверхности сиденья до верхнего ограждения	мм	1035
Габаритная длина (без вилок)	мм	2702
Вилы, длина	мм	1220
Габаритная ширина	мм	1070
Колесная база	мм	1700
Дорожный просвет по мачте	мм	135
Минимальный внешний радиус поворота	мм	2400
Угол наклона мачты (вперед/назад)	Град	6/12



## Рабочие параметры

Скорость перемещения с грузом/без груза	км/час	18/19
Скорость подъема (с грузом/без груза)	мм/с	450/480
Скорость опускания (с грузом/без груза)	мм/с	450/500
Максимальное тяговое усилие (с грузом/без груза)	кН	12,3/8,6
Преодолеваемый уклон с грузом/ без груза	%	15/17
Вес		
Рабочий вес	кг	4270
Шасси		
Количество колес передние/задние (x=ведущие)		2x/2
Тип шин		пневматические
Размер шин (передние)		28x9-15-12PR
Размер шин (задние)		6.50-10-10PR
Привод		
Модель двигателя		K25
Производитель		Nissan (Япония)
Номинальная мощность двигателя	кВт/об <sup>-1</sup>	37.6/2400
Номинальный крутящий момент	кН/об <sup>-1</sup>	176.5/1600
Другое		
Рабочий тормоз		Гидравлический, педаль
Стояночный тормоз		Механический, ручной рычаг
Трансмиссия		ГДП
Гидрораспределитель		3x3
Комбинированные огни, фары, зеркала заднего вида		В комплекте
Набор инструментов		В комплекте



Особенности и преимущества автопогрузчиков Heli:

Комфортное место оператора

Просторный отсек оператора с эргономичным дизайном и конструкцией обеспечивает комфортную, удобную и безопасную работу:

- между элементами моторного отсека и рамой установлены резиновые уплотнения для гашения вибраций, а также шумоизоляционные материалы.
- надежная приборная панель делает управление погрузчиком более удобным, отображает всю необходимую информацию: рабочее состояние, индикация проблем и т.п.
- мягкое сиденье с амортизацией;
- регулируемая рулевая колонка;
- антискользящий коврик;
- место для бумаг в стандартной комплектации.



# HELI

## Надежная мачта

высококачественная мачта с широким обзором обеспечивает безопасность движения и выполнения погрузочно-разгрузочных работ

Более прочная рама мачты благодаря увеличенному сечению швеллеров.

Надежная трансмиссия = надежный погрузчик

Надежность системы трансмиссии обеспечивается ее постоянным усовершенствованием и использованием различных вспомогательных устройств.

мощная и прочная трансмиссия;

система автоматического прогрева двигателя;

воздушный фильтр циклонного типа;

экологичный, высокомощный и эффективный японский двигатель Nissan;

большая площадь воздухозаборника;

улучшенная система выпуска отработанных газов;

## Надежная гидравлическая система

Для обеспечения надежности всех цилиндров гидравлической системы HELI использует самые передовые технологии производства и оборудование.

Залог надежности - собственная профессиональная научно-исследовательская база по созданию цилиндров.

Надежная система рулевого управления

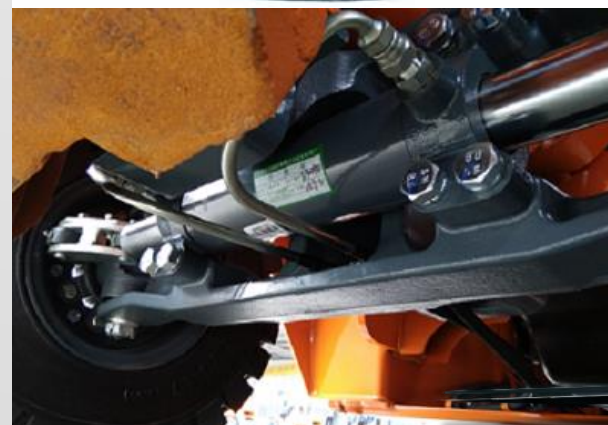
Рулевая система с гидравлическим усилением не только обеспечивает плавное и быстрое руление, но и эффективно обеспечивает безопасность оператора.

Превосходная управляемая ось.

Простое обслуживание, легкий доступ к двигателю;

Высокая производительность, удобство в эксплуатации.

Светодиодные фонари и фары.



## Стандартная комплектация

- Счетчик моточасов
- Сигнал
- Звуковые индикаторы давления масла
- Двухканальный гидрораспределитель
- Рулевое управление с усилителем
- Резиновое покрытие педалей
- Зеркало заднего вида
- Передние комбинированные фары
- Фильтр масла трансмиссии
- Индикатор температуры воды
- Инструменты
- Задние комбинированные фары
- Звуковой сигнал заднего хода
- Рулевая колонка с регулируемым углом наклона
- Верхнее ограждение
- Стандартные вилы
- Центральный блок управления
- Масляный фильтр гидравлического контура
- Бак радиатора
- Индикатор уровня масла
- Мачта с широким обзором
- Устройство забора воздуха
- Долговечные шины
- Рычаги управления
- Тяговый штифт
- Сиденье с амортизацией
- Индикатор уровня гидравлического масла
- Покрытие от дождя для верхнего ограждения
- Комбинированная приборная панель
- Трос стояночного тормоза
- Две передние LED фарами
- Стопы, повороты габариты

### Опции

Корзина бокового смещения вилок

В комплекте





**Акционная цена погрузчика,**

Условия оплаты

Сроки поставки

Условия поставки

**21150 \$** учетом НДС

По договоренности сторон.

В наличии на складе г. Запорожье

DDP Запорожье

г. Киев ул. Промышленная 4

+38 098 924 60 60 +38 066 605 54 57 +38 063 136 92 29  
admin@kion.com.ua

